

## Produktový list

### Podlahová zásuvka

#### Označení:

Typ: STAKOHOME-8808-T 8x zásuvka 230V  
 Typ: STAKOHOME-8808-Tnw 4x zásuvka 230V, 8x RJ45 CAT6a  
**Další typy (vybavení) na vyžádání**

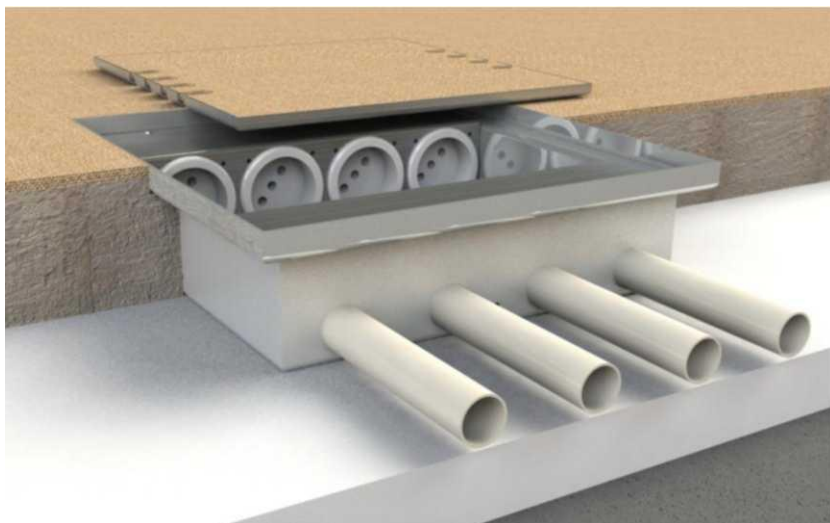
#### Popis:

Čtvercové těleso je z broušené ušlechtilé oceli. Dva hliníkové nosiče/držáky pro zásuvky, každý pro 4 jednotky, alternativně jsou možné i jiné kombinace. Zabudování je možné v libovolném místě podlahy, protože přívod je veden potrubím/ohébnými trubkami apod.. Přívod prostřednictvím 4 / 8 kabelových přívodů Ø 25 mm.

Víko se zavírá, i když je zástrčka zapojena. Provedení víka: Ušlechtilá ocel, pro nalepení koberce. Toto provedení je díky své malé výšce vhodné zejména pro podlahy ve staré zástavbě. Do víka lze vložit koberec tl. 5-7 mm, popř. jinou krytinu.

Montážní návrh (záleží na podlahové skladbě a volbě instalační firmy): Z mazaniny odstranit kryt, zakrývající místo pro instalaci, nosič/držák zásuvky odstranit z instalační vaničky a vaničku vyplnit papírem apod. Podlahovou zásuvku zatlačit pomocí vodováhy do maltového lože apod. a vyrovnat na úroveň max.5 mm nad mazaninou (**box vyrovnat s mazaninou/betonem podle výšky použité finální krytiny, tak, aby horní rám, víko a podlahová krytina ve víku byla ve stejné výšce, jako podlahová krytina okolo podl.boxu**). Prázdné trubky (v případě použití) nebo přímo kabely zasunout do určených otvorů 20 mm (je možné použít i např. instalační kanál apod.). Zbytek se potom vyplní maltou. Případně je možné místo vyplnit např. polystyrenem a po betonových podlahách odstranit polystyren, krabici nainstalovat a zarovnat poté s finální podlahovou krytinou. **Dbejte prosím na správnou polohu/umístění víka, aby bylo možné protáhnout kabely od zapojených zařízení.**

**Údržba:** zásuvku je nutné pravidelně kontrolovat a zbavovat uvnitř od nečistot.



**Oblast použití:** rodinné domy, byty, kanceláře, komerční prostory atd. IP20

#### Technické údaje:

Materiál: Těleso a víko ušlechtilá ocel V2A  
 Rozměry: cca 240x240x66 mm  
 Hmotnost: cca 2500 g  
 Zatížitelnost: 120 kg  
 Zásuvky/vybavení: 230V, VGA, RJ45, XLR, TV-SAT, TAE, USB, HDMI atd..

Pozn.: Tiskové chyby a změny vyhrazeny.

**stakohome®**

**Stakohome Network s.r.o.**  
 IČ: 27213064, DIČ: CZ27213064  
 tel.: +420 226 517 522  
 fax: +420 226 517 379  
[stakohome@stakohome.cz](mailto:stakohome@stakohome.cz)  
[www.stakohome.cz](http://www.stakohome.cz)  
[www.inteligentni-byt.cz](http://www.inteligentni-byt.cz)

Fakturační adresa: Podnikatelská 565, 190 11 Praha 9, Běchovice  
 Showroom a doručovací adresa: Aloisovská 934/8, 198 00 Praha 9, Hloubětín