

Produktový list

Podlahová zásuvka

Označení:

Typ: STAKOHOME-8802-E 2x zásuvka 230V
Typ: STAKOHOME-8802-Enw 1x zásuvka 230V, 2x RJ45 CAT6a
Další typy (vybavení) na vyžádání

Popis:

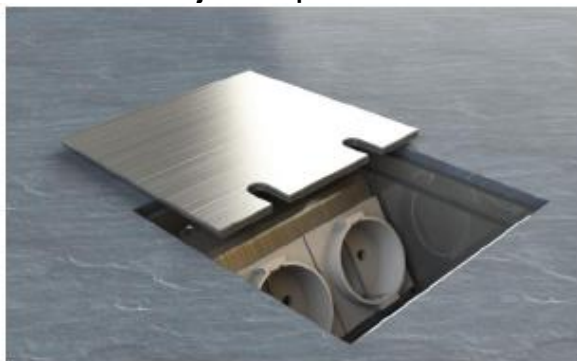
Podlahová zásuvka z masivní hliníkové litiny s vkládacím víkem.

Víko lze zavřít i při zapojení standardních zástrček rovného nebo zahnutého tvaru. Rozměry cca 125x125x72 mm. Přívod prostřednictvím 2 kabelových přívodů Ø 25 mm.

Při odborné instalaci do maltového lože je pojízdna pro osobní automobily. **4 distanční šrouby, které jsou umístěny vždy v rohu podl. boxu, umožňují mírnou (cca 5 mm) úpravu výšky víka (zvednutí víka), aby bylo nerezové víko, ve stejné rovině, jako podlahová krytina okolo podl. zásuvky.** (Při úpravě výšky víka je víko zásuvky pouze pochozí!).

Montážní návrh: Z mazaniny odstranit kryt, zakrývající místo pro instalaci (polystyren, popř. dřevěná krabice cca 150x150 mm), nosič/držák přístroje (zásuvek) odstranit z instalační vaničky a vaničku vyplnit papírem apod. Podlahovou zásuvku zatlačit pomocí vodováhy do maltového lože, lepidla apod. a **vyrovnat na úroveň finální podlahové krytiny nad betonem/mazaninou/stěrkou, včetně víka (nezapomenout na výšku víka).** Trubky s kabely (nebo přímo kabely) zasunout do určených otvorů 25 mm. Zbytek se potom vyplní maltou, lepidlem, pěnou apod.. Montáž a zapojení musí provádět odborná firma/resp. pracovník s potřebnou kvalifikovanou odborností. **Dbejte prosím na správnou polohu/umístění víka, aby bylo možné protáhnout kabely od zapojených zařízení. Příložené záslepky Ø25 mm můžete použít i jako průchodky (provrtáním) pro jednotlivé kabely.**

Údržba: zásuvku je nutné pravidelně kontrolovat a zbavovat uvnitř od nečistot.



Oblast použití: rodinné domy, byty, kanceláře, autosalony atd., IP20

Technické údaje:

Materiál: Těleso hliníková litina / povrch víka ušlechtilá ocel/nerez broušená
Rozměry: cca 125x125x72 mm
Hmotnost: cca 1500 g
Zatížitelnost: 120kg / Pojízdna pro osobní automobily (Při úpravě výšky víka je víko zásuvky pouze pochozí)
Zásuvky/vybavení: 230V, VGA, RJ45, XLR, TV-SAT, TAE, USB, HDMI atd..

Pozn.: Tiskové chyby a změny vyhrazeny.

stakohome®

Stakohome Network s.r.o.
IČ: 27213064, DIČ: CZ27213064
tel.: +420 226 517 522
fax: +420 226 517 379
stakohome@stakohome.cz
www.stakohome.cz
www.inteligentni-byt.cz

Fakturační adresa: Podnikatelská 565, 190 11 Praha 9, Běchovice
Showroom a doručovací adresa: Aloisovská 934/8, 198 00 Praha 9, Hloubětín

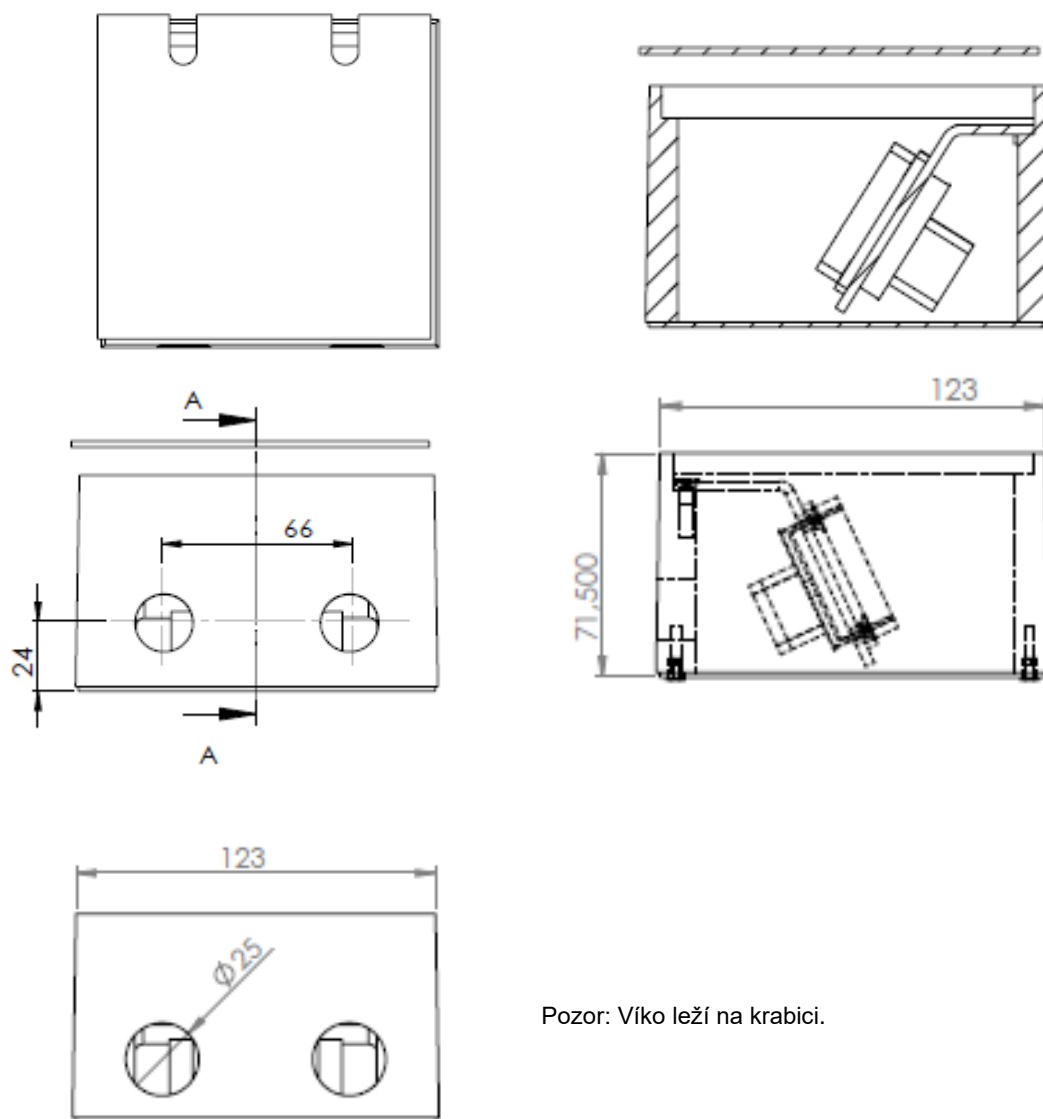
Technický list

Podlahová zásuvka

Označení:

Typ:	STAKOHOME-8802-E	2x zásuvka 230V
Typ:	STAKOHOME-8802-Enw	1x zásuvka 230V, 2x RJ45 CAT6a
Typ:	STAKOHOME-8802-Enw	1x zásuvka 230V, 1x TV-SAT

Další typy (vybavení) na vyžádání



Pozor: Víko leží na krabici.

Pozn.: Tiskové chyby a změny vyhrazeny

stakohome®

Stakohome Network s.r.o.
IČ: 27213064, DIČ: CZ27213064
tel.: +420 226 517 522
fax: +420 226 517 379
stakohome@stakohome.cz
www.stakohome.cz
www.inteligentni-byt.cz

Fakturační adresa: Podnikatelská 565, 190 11 Praha 9, Běchovice
Showroom a doručovací adresa: Aloisovská 934/8, 198 00 Praha 9, Hloubětín