

Produktový list

Podlahová zásuvka pro dvojitě/duté podlahy

Označení:

Typ: STAKOHOME-8908-H 8x zásuvka 230V
 Typ: STAKOHOME-8908-Hnw 4x zásuvka 230V, 4x2 RJ45 Cat.6a
Další typy (vybavení) na vyžádání

Popis:

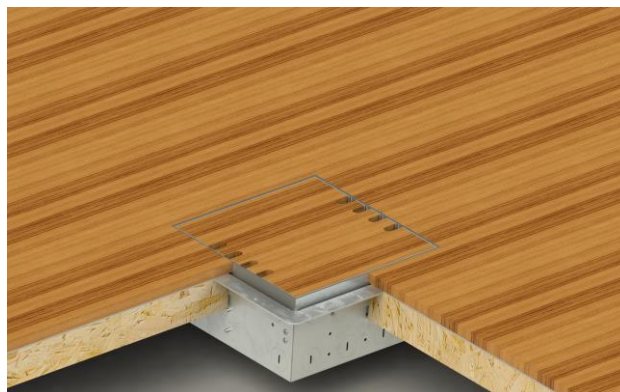
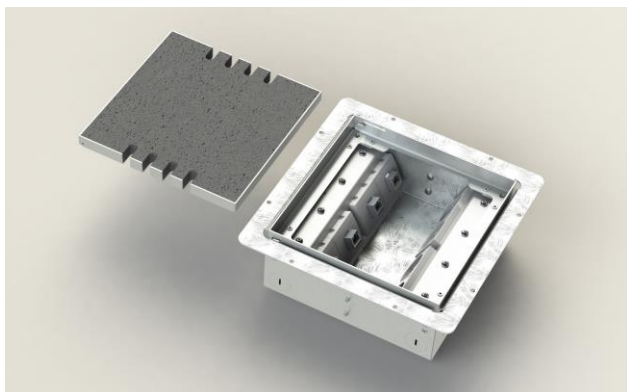
Vanička a rám (pro zdvojené podlahy) je z ocelového plechu, pozinkovaného metodou Sendzimir, rám a sklopné víko jsou z ušlechtilé oceli 1.4301 (1,5 mm). Toto provedení je dimenzováno pro individuální zátěže do 120 kg. Předpokladem je odborná instalace. Jednotka může pojmout až 8 instalačních zařízení (zásuvek). Přívod do instalační vaničky je možný ze zadní strany, zdola i z boku. **Nivelační šrouby v rozích krabice (nivelační rozsah 30mm) umožňují montáž do podlah o různých tloušťkách.** Díky nivelačním šroubům se výška nerezového rámu a víka nastaví na stejnou rovinu s okolní podlahovou krytinou. Na dně instalační vaničky se nacházejí 4x vrtané otvory pro možné upevnění.

Do horních částí vaničky nevrťte (neslouží pro upevnění např.k podlaze). **K upevnění jsou v instalační vaničce a v rámu/límci pro zdvojené podlahy předvrtané otvory.**

Do odklápěcího víka může být vložena vrstva kamene,dřeva, koberce apod.o tloušťce max.15mm (pokud je výška podlahové krytiny vyšší, tak podlahář seřízne, pokud je výška podl.krytiny nižší, tak podlahář podlepi).

Montáž a zapojení musí provádět odborná firma/resp.pracovník s potřebnou kvalifikovanou odborností.

Údržba: zásuvku je nutné pravidelně kontrolovat a zbavovat uvnitř od nečistot.



Oblast použití:

rodinné domy, byty, kanceláře

Technické údaje:

Materiál: Těleso a límec pro zdvojené podlahy je z ocelového plechu, pozinkovaného metodou Sendzimir, rám a víko z ušlechtilé oceli, nosič/držák zásuvek z hliníku.

Rozměry: 200 x 200 x 90+30mm
 250 x 250 x 90+30mm (včetně horního rámu/límce pro upevnění ve zdvojené podlaze),
 montážní otvor: cca 205x205mm (velikost montážní vaničky: cca 200x200mm)

Nivelační rozsah: cca 30 mm
 Přívod: ze zadní strany, dole a z boční strany vždy 2x Ø25mm
 Hmotnost: asi 2 500 g
 Zatížitelnost: 120 kg
 Zásuvky/vybavení: 230V, VGA, RJ45, XLR, SAT, HDMI, USB atd.

Pozn.: Tiskové chyby a změny vyhrazeny.

stakohome®

Stakohome Network s.r.o.
 IČ: 27213064, DIČ: CZ27213064
 tel.: +420 226 517 522
 fax: +420 226 517 379
stakohome@stakohome.cz
www.stakohome.cz
www.inteligentni-byt.cz

Fakturační adresa: Podnikatelská 565, 190 11 Praha 9, Běchovice
 Showroom a doručovací adresa: Aloisovská 934/8, 198 00 Praha 9, Hloubětín